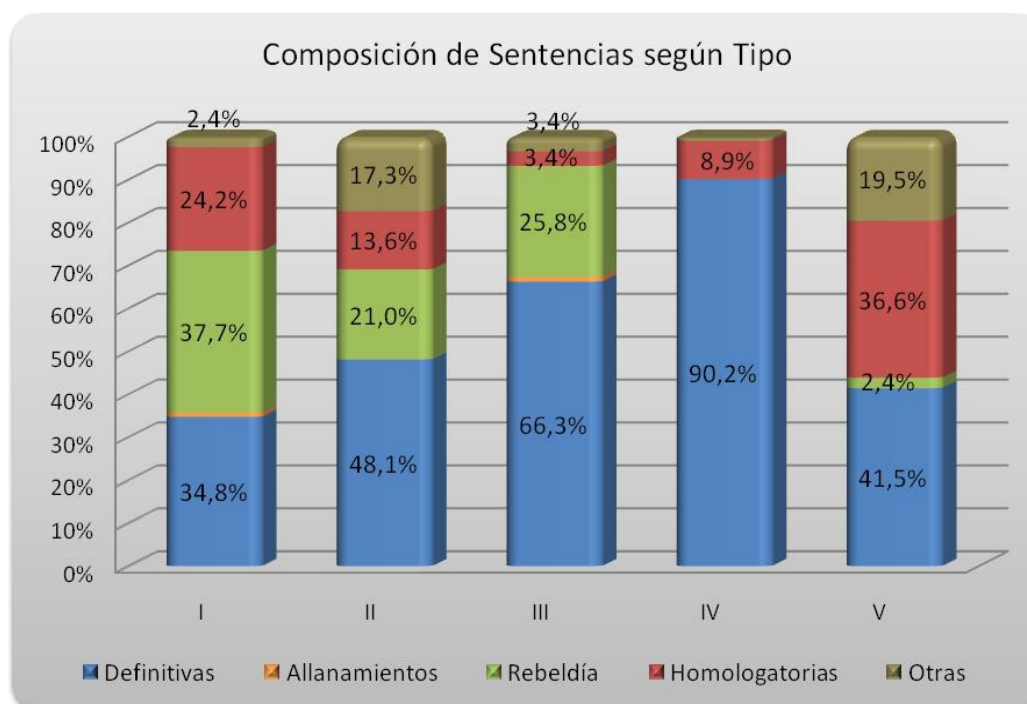


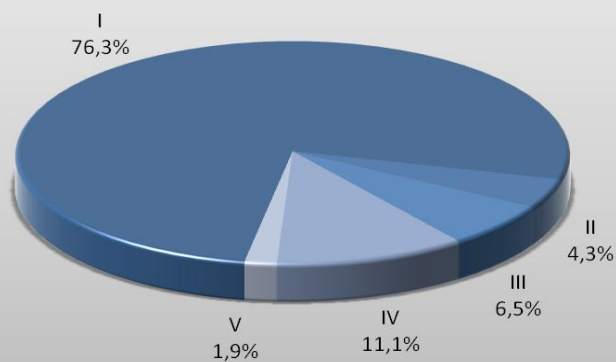
## SENTENCIAS Civil, Comercial y de Minería

CIRCUNSCRIPCION JUDICIAL	TIPO DE SENTENCIAS					TOTAL	%
	Definitivas	Allanamientos	Rebeldía	Homologatorias	Otras		
I	694	19	753	483	47	<b>1.996</b>	86,1%
II	39	0	17	11	14	<b>81</b>	3,5%
III	59	1	23	3	3	<b>89</b>	3,8%
IV	101	0	0	10	1	<b>112</b>	4,8%
V	17	0	1	15	8	<b>41</b>	1,8%
<b>TOTAL PROVINCIA</b>	<b>910</b>	<b>20</b>	<b>794</b>	<b>522</b>	<b>73</b>	<b>2.319</b>	100,0%
%	39,2%	0,9%	34,2%	22,5%	3,1%	100,0%	



## SENTENCIAS Civil, Comercial y de Minería

Sentencias Definitivas



Resto de Sentencias

